



Provincia de Tierra del Fuego
Antártida, e Islas del Atlántico Sur
República Argentina
MUNICIPALIDAD DE USHUAIA
Secretaría General de Planeamiento
Estratégico y Coordinación de Gestión

"2012-En memoria de los Héroes de Malvinas"

Nota Nº 067 /2012.-
Letra S.G.P.E.y C.G.

Ushuaia, 10 de Diciembre de 2012

Sr. Presidente
Concejo Deliberante
de la ciudad de Ushuaia
S _____ / _____ D


Me dirijo a Ud. a fin de remitir adjunto a la presente, copia de la presentación realizada del Presupuesto 2013, correspondiente a la Secretaría General de Planeamiento Estratégico y Coordinación de Gestión.-

CONCEJO DELIBERANTE USHUAIA MESA DE ENTRADA LEGISLATIVA ASUNTOS INGRESADOS	
Fecha:	11-12-12 Hs. 15:30
Numero:	1637 Fojas:
Expte. Nº	
Girado:	182/12
Recibido:	<i>[Signature]</i>

[Signature]
Dra. ADRIANA CHAPPERON
SECRETARIA GENERAL DE PLANEAMIENTO
ESTRATEGICO Y COORDINACION DE GESTION
MUNICIPALIDAD DE USHUAIA

PRESUPUESTO 2013

SECRETARIA GENERAL DE PLANEAMIENTO
ESTRATEGICO Y COORDINACION DE GESTION

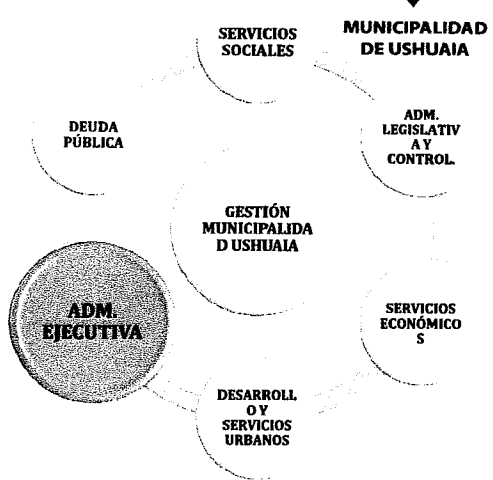


**MUNICIPALIDAD
DE USHUAIA**

FINALIDADES DE LA GESTIÓN MUNICIPAL

La gestión y administración de los recursos y gastos para el ejercicio 2013 se sustentan en 6 finalidades claves.

La S.G.P.E. y C.G. pertenece a la finalidad "ADMINISTRACION EJECUTIVA" →



**MUNICIPALIDAD
DE USHUAIA**

ROL DE LA S.G.P.E. Y C.G.



MUNICIPALIDAD
DE USHUAIA

- ✓ **Planeamiento** de Políticas Públicas alineadas con los objetivos estratégicos del Municipio

- ✓ **Coordinación de Gestión** como articulación institucional entre el Departamento Ejecutivo, Legislativo y la ciudadanía.

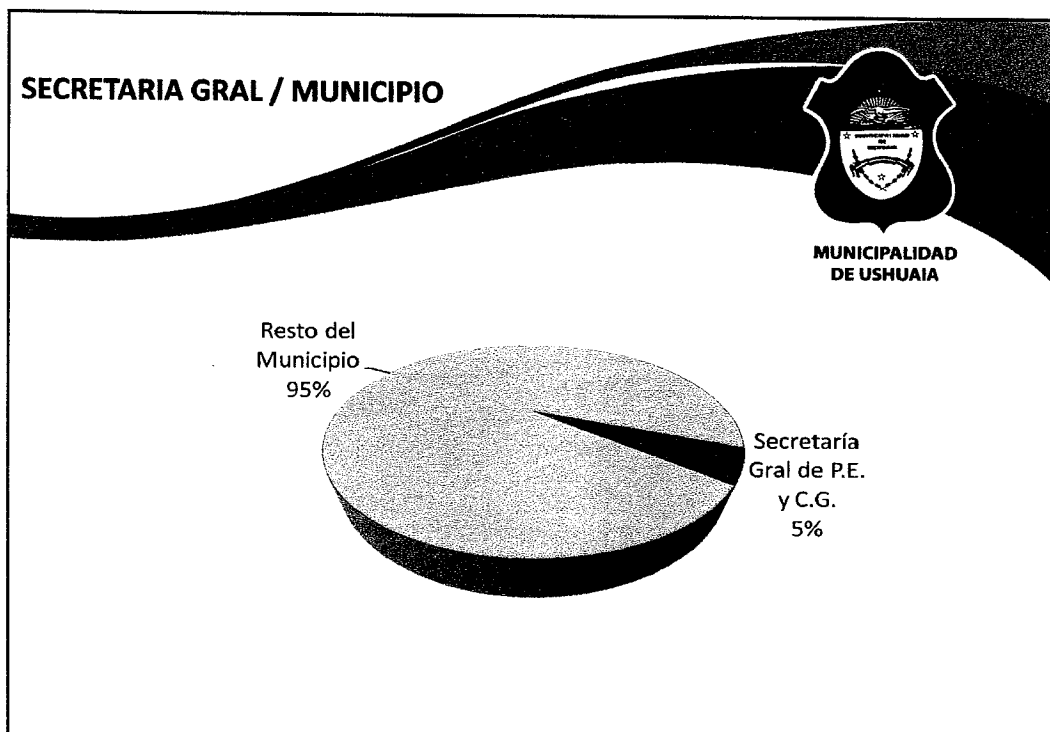
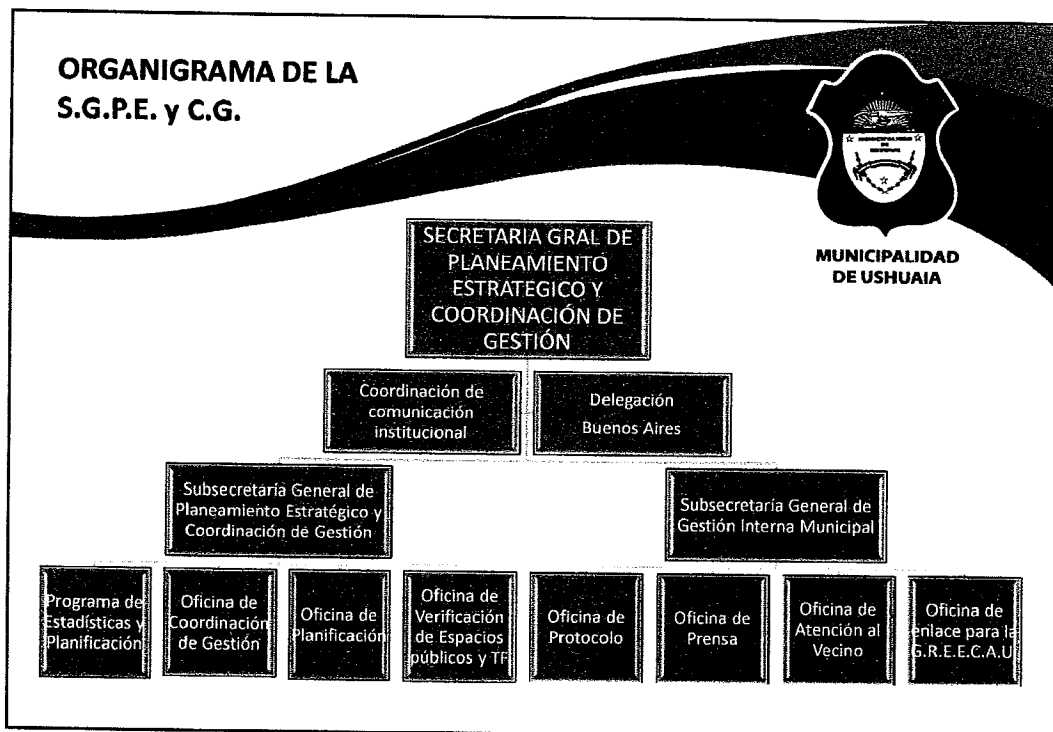
FUNCIONES DE LA S.G.P.E. Y C.G.

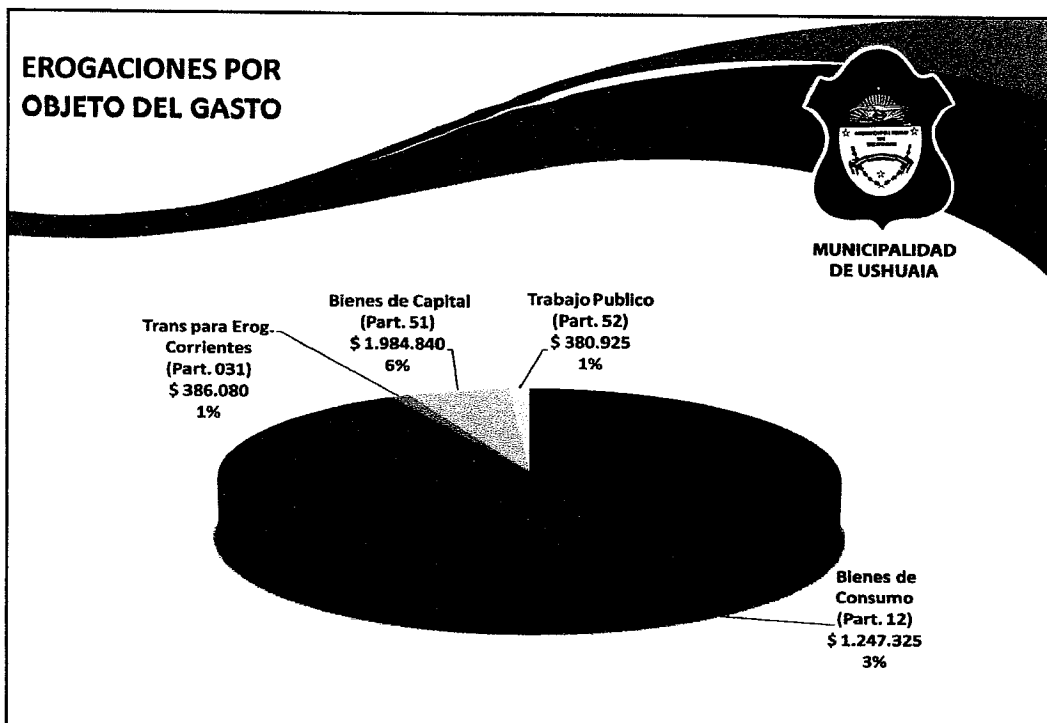



MUNICIPALIDAD
DE USHUAIA

Tiene a su cargo el ejercicio de las competencias relacionadas con:


- ✓ *Las relaciones institucionales, en especial para el ejercicio de las políticas concurrentes establecidas en la Carta Orgánica Municipal.*
- ✓ *La coordinación y articulación de las acciones del Gabinete Municipal.*
- ✓ *La modernización del Estado Municipal.*
- ✓ *La planificación estratégica para el desarrollo de la ciudad.*
- ✓ *La comunicación institucional y la gestión de los mecanismos de participación ciudadana.*
- ✓ *La articulación con el Concejo Deliberante y la gestión de la iniciativa legislativa relativa al Departamento Ejecutivo Municipal.*





- ### 3 OBJETIVOS MACRO
- 
- MUNICIPALIDAD DE USHUAIA
- POTENCIAR LA GESTIÓN ESTRATÉGICA DEL MUNICIPIO.
 - ENRIQUECER LA CALIDAD DEL VÍNCULO ENTRE MUNICIPIO Y CIUDADANOS.
 - MEJORAR LA GESTIÓN URBANO-AMBIENTAL DE LA CIUDAD, PROPICIANDO UNA CIUDAD MÁS SALUDABLE.

**OBJETIVOS, ESTRATEGIAS
Y ACCIONES**




**MUNICIPALIDAD
DE USHUAIA**

POTENCIAR LA GESTIÓN ESTRATÉGICA DEL MUNICIPIO

- *Dotar a la gestión municipal de una mayor articulación estratégica:*
 - Elaborar el Plan Estratégico 2013-2023.
 - Implementar la Gestión por resultados: Presupuesto y Planeamiento.
 - Potenciar la dimensión comunicacional.
 - Profundizar la estrategia de posicionamiento de la Marca Ushuaia.
 - Articular acciones con la sociedad civil en torno a aquellos valores necesarios para una mejor convivencia ciudadana.

**OBJETIVOS, ESTRATEGIAS
Y ACCIONES**




**MUNICIPALIDAD
DE USHUAIA**

ENRIQUECER LA CALIDAD DEL VÍNCULO ENTRE MUNICIPIO Y CIUDADANOS

- *Descentralizar y Modernizar la gestión municipal:*
 - Implementar gradualmente el Programa de Gobierno Digital.
 - Inaugurar centro de atención en el Shopping Paseo del Fuego.
 - Incrementar puntos de atención de la Oficina Móvil.
 - Ofrecer mejor información al vecino a través de una Guía de Servicios.

OBJETIVOS, ESTRATEGIAS Y ACCIONES




MUNICIPALIDAD DE USHUAIA

MEJORAR LA GESTIÓN URBANO-AMBIENTAL DE LA CIUDAD, PROPICIANDO UNA CIUDAD MÁS SALUDABLE

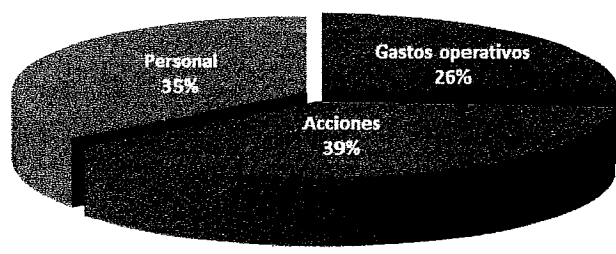
- *Mejorar la gestión de los residuos sólidos urbanos y Embellecer la ciudad :*
 - Ampliar el alcance del Programa Ushuaia Recicla.
 - Construir el Centro Municipal de Reciclado.
 - Promover el uso de la bicicleta como medio de transporte.
 - Dotar a la ciudad de un equipamiento mobiliario urbano que la identifique.

COMPONENTES DEL GASTO SEGÚN PLANIFICACION

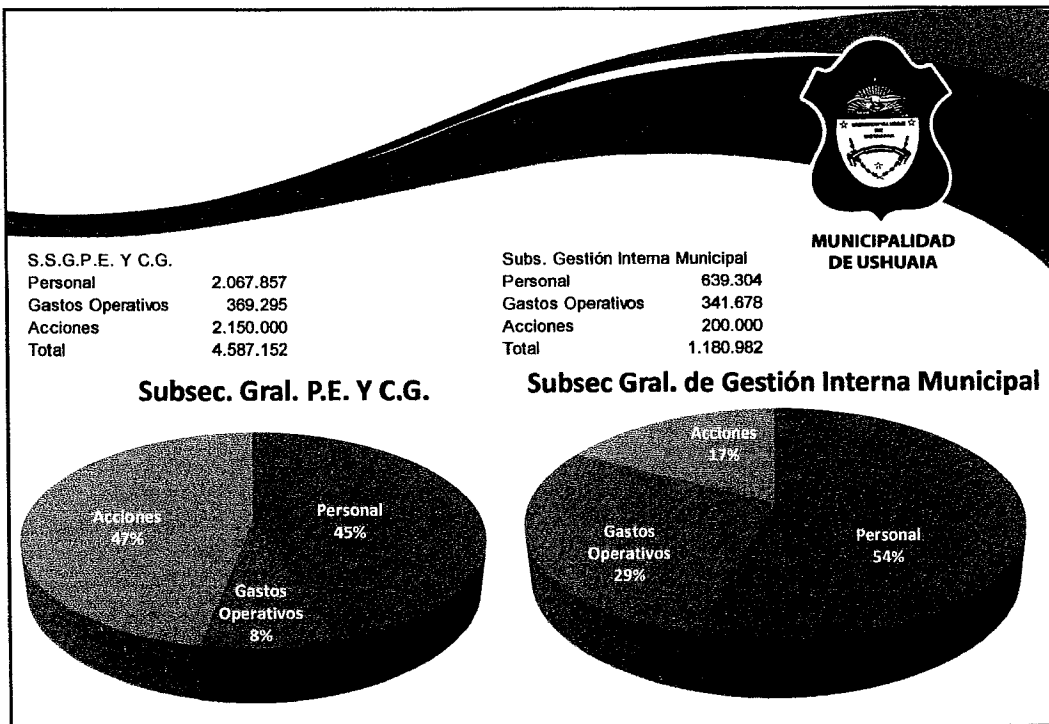
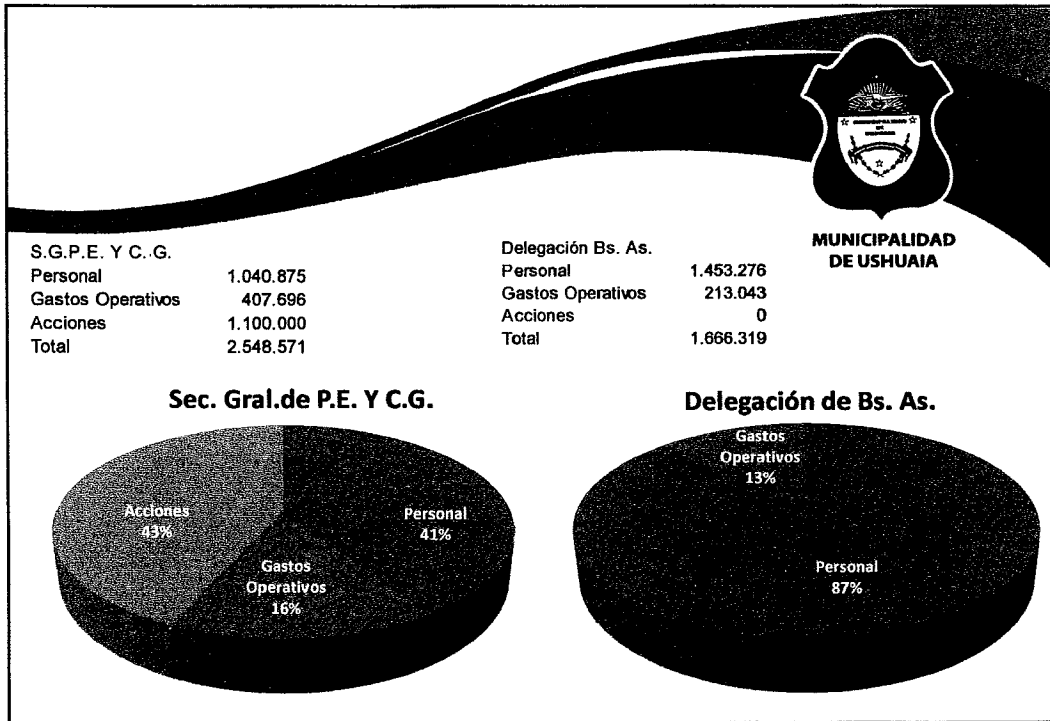


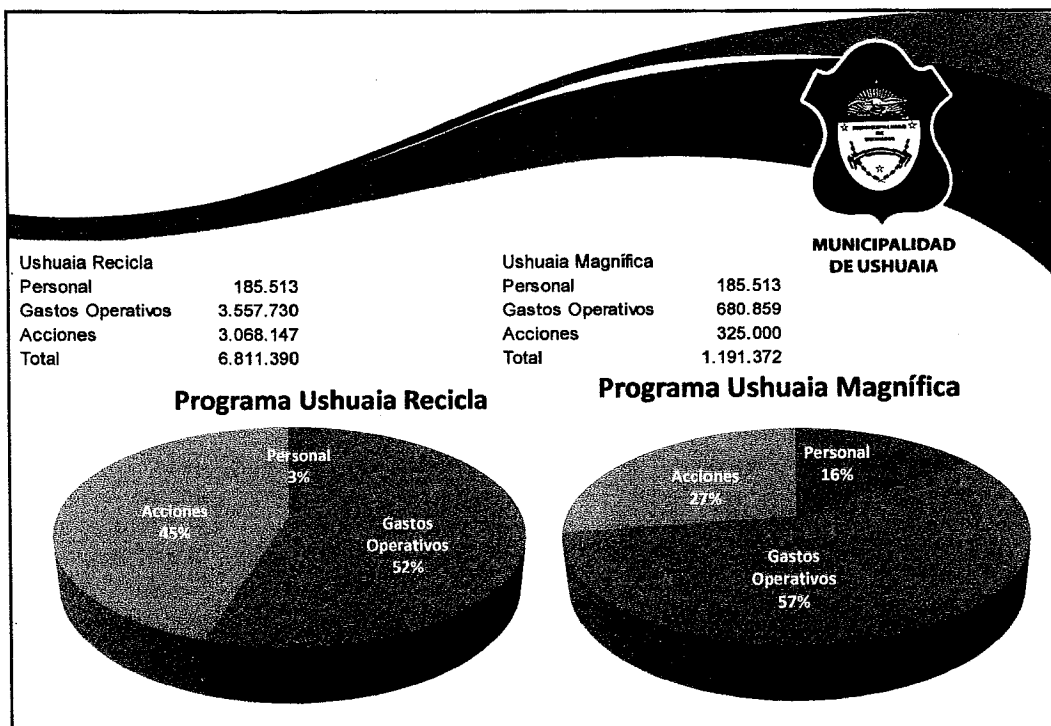
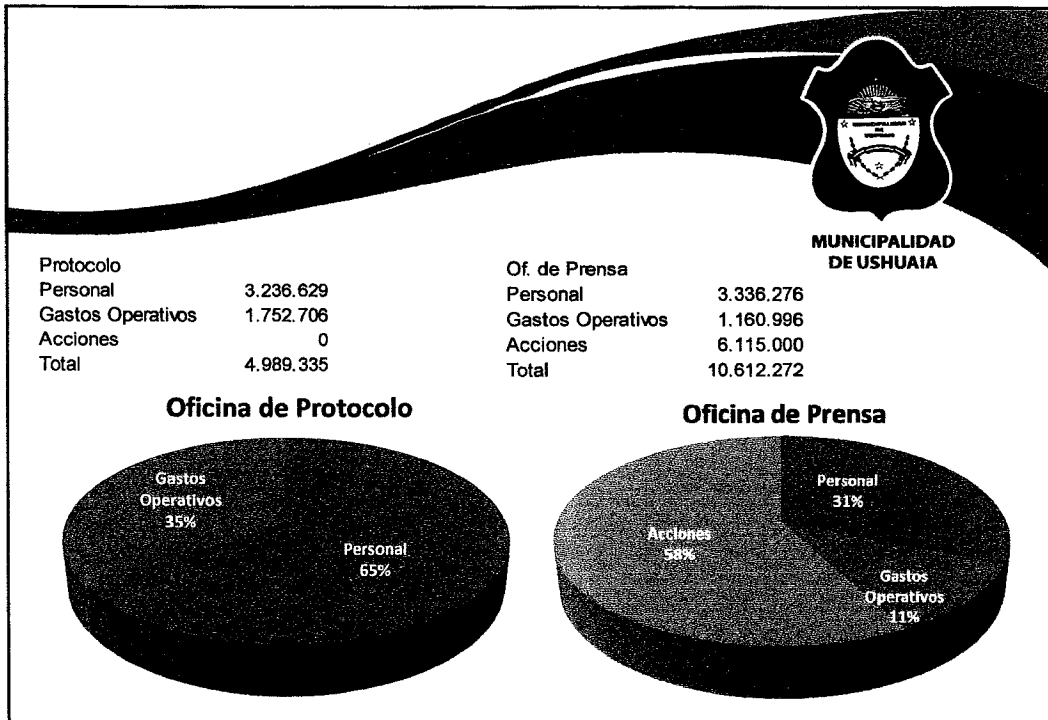
MUNICIPALIDAD DE USHUAIA

Secretaría Gral. de Planeamiento Estratégico y Coordinación de Gestión



Componente	Porcentaje
Personal	35%
Acciones	39%
Gastos operativos	26%



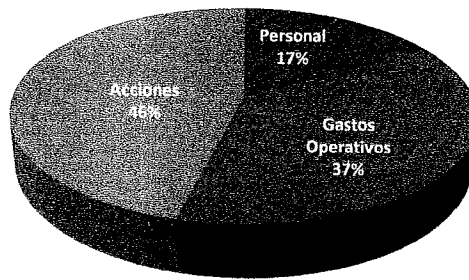




MUNICIPALIDAD
DE USHUAIA

Of.de Atención al Vecino

Of. de Atención al Vecino	
Personal	607.193,00
Gastos Operativos	1.377.574,64
Acciones	1.700.000,00
Total	3.684.767,64



SECRETARÍA Y SUBSECRETARÍA GENERAL DE PLANEAMIENTO ESTRATÉGICO Y COORDINACIÓN DE GESTIÓN

Finalidad	Secretaría	Subsecretaría	Programa/ Oficina	Descripción	Especificaciones	Costo Estimado	Impacto en el entorno
Administración Ejecutiva	Secretaría General de Planeamiento Estratégico y Coordinación de Gestión	Subsecretaría General de Planeamiento Estratégico y Coordinación de Gestión	Oficina de Coordinación de Gestión	Implementar gradualmente el programa de Gobierno Digital	Plataforma de interacción digital que permita al Municipio disminuir la utilización de papel y a los ciudadanos realizar trámites on-line.	1.300.000	Disminución de la utilización de papel en un 30% (\$37.000)
Administración Ejecutiva	Secretaría General de Planeamiento Estratégico y Coordinación de Gestión	Subsecretaría General de Planeamiento Estratégico y Coordinación de Gestión		Establecer las acciones necesarias a fin de actualizar el Plan Estratégico de la ciudad.	Proceso completo para la formulación del Plan Estratégico y participativo 2013-2023. Contratación de expertos, pasajes, alojamiento y viáticos; gastos de talleres (insumos de librería, coffee break), gasto de diseño, impresión y publicación del Plan final	850.000	Los lineamientos, directrices, programas y proyectos permitirían priorizar y orientar políticas públicas y privadas hacia un horizonte acordado y deseable para el desarrollo sustentable.
Administración Ejecutiva	Secretaría General de Planeamiento Estratégico y Coordinación de Gestión			Comunicación de lineamientos estratégicos de la gestión	Contratación de profesionales (Luis Castelli y Marcela Gola) para la identificación de temas centrales a partir de encuestas, preparación de comunicación institucional, y coordinación de talleres de trabajo	450.000	Informar a la comunidad sobre los lineamientos estratégicos de la gestión. Evaluación de pauta publicitaria a través de encuestas post testeo.
Administración Ejecutiva	Secretaría General de Planeamiento Estratégico y Coordinación de Gestión			Desarrollo e implementación de un Manual de Diseño destinado a dotar a la ciudad de nuevo Equipamiento y Mobiliario urbano	reuniones, talleres, informes técnicos, pliegos de licitación. Asesor externo. Viáticos y alojamiento - Cestos, Bancos, Cartelería y Garitas de Colectivo	180.000	Identidad y uniformidad en el equipamiento y mobiliario urbano. Cant. De mobiliario estandarizado que forme parte del manual
Administración Ejecutiva	Secretaría General de Planeamiento Estratégico y Coordinación de Gestión			Diseño e implementación de un Plan destinado a dotar a la ciudad de una imagen de marca sustentada en sus atributos y potencialidades presentes y futuras.	Asesoramiento externo de Toni Puig. Viáticos, alojamiento. Talleres internos con personal municipal buscando motivaciones y debilidades de la ciudad	320.000	Posicionar en el futuro a la ciudad a través de su marca llevando adelante el cumplimiento del proyecto a desarrollar. Obtención del plan que marque el proceso de posicionamiento de la ciudad como marca

<p>1637-12/14 Administración Ejecutiva</p>	<p>Secretaría General de Planeamiento Estratégico y Coordinación de Gestión</p>			<p>Potenciar los valores positivos de la comunidad y disminuir / atenuar los negativos</p>	<p>Diseño e implementación de campañas de bien público. informes técnicos. Pautas publicitarias</p>	<p>150.000</p>	<p>Jerarquizar valores positivos de la comunidad. Evaluación de pauta publicitaria a través de encuestas post testeo.</p>
<p>Administración Ejecutiva</p>	<p>Secretaría General de Planeamiento Estratégico y Coordinación de Gestión</p>	<p>Subsecretaría General de Planeamiento Estratégico y Coordinación de Gestión</p>	<p>Oficina de Verificación de espacios públicos y tierras fiscales</p>	<p>Implementar un dispositivo técnico-operativo de resolución rápida de reclamos</p>	<p>Equipo técnico operativo compuesto por oficiales</p>	<p>1.440.000</p>	<p>Resolución rápida de solicitudes de los vecinos</p>

SUBSECRETARÍA DE GESTIÓN INTERNA MUNICIPAL

Finalidad	Secretaría	Subsecretaría	Programa/ Oficina	Descripción	Especificaciones	Costo Estimado	Impacto en el entorno
Administración Ejecutiva	Secretaría General de Planeamiento Estratégico y Coordinación de Gestión	Subsecretaría de Gestión Interna Municipal	Oficina de Atención al Vecino	Inaugurar una sucursal de la Oficina de Atención al Vecino en el Shopping Paseo del Fuego	Remodelar/Acondicionar el local para Oficina de Atención al Vecino en el Shopping Paseo del Fuego. Impresora, computadora, mobiliario, gastos de expensas, optimización del servicio de conexión.	240.000	Descentralización del Municipio. Acercamiento a nuevos vecinos. Posibilidad de que los vecinos puedan realizar tramites (tanto de reclamos como de Rentas) en un nuevo espacio y sector de la ciudad que actualmente no cuenta con esta posibilidad.
Administración Ejecutiva	Secretaría General de Planeamiento Estratégico y Coordinación de Gestión	Subsecretaría de Gestión Interna Municipal	Oficina de Atención al Vecino	Incrementar el alcance de la Oficina de Atención al Vecino en la comunidad	Folletería, Difusión.	20.000	Generar un espacio donde el vecino pueda plantear ante la Gestión Municipal sus quejas, reclamos, denuncias y sugerencias.
Administración Ejecutiva	Secretaría General de Planeamiento Estratégico y Coordinación de Gestión	Subsecretaría de Gestión Interna Municipal	Oficina de enlace para la gestión y recuperación estética, escénica, cultural, ambiental y urbanística de Ushuaia	Contribuir con el cuidado del medio ambiente (política de residuos) a partir de la incorporación de recolección y exportación de todo tipo de plásticos.	Campaña de difusión. Camión recolector. Convenio con Recofueguina S.A.	40.000	disminucion en el volumen de los residuos domiciliarios. menor aporte de residuos al relleno sanitario
Administración Ejecutiva	Secretaría General de Planeamiento Estratégico y Coordinación de Gestión	Subsecretaría de Gestión Interna Municipal	Oficina de enlace para la gestión y recuperación estética, escénica, cultural, ambiental y urbanística de Ushuaia	Mejorar la política de residuos de la ciudad a partir de la incorporación de contenedores de papel en edificios municipales	Convenio con empresa para incorporar centro de acopio	-	Colaboración y solidaridad con la Fundación Garraham. Reducción de residuos que se vuelcan al Relleno Sanitario.
Administración Ejecutiva	Secretaría General de Planeamiento Estratégico y Coordinación de Gestión	Subsecretaría de Gestión Interna Municipal	Oficina de enlace para la gestión y recuperación estética, escénica, cultural, ambiental y urbanística de Ushuaia	Embellecimiento de la ciudad a través de la plantación de árboles: generación de conciencia medioambiental	árboles, personal y cooperativas de parques y jardines, herramientas, tierra, difusión	20.000	generación de energía limpia. Embellecimiento de la ciudad
Administración Ejecutiva	Secretaría General de Planeamiento Estratégico y Coordinación de Gestión	Subsecretaría de Gestión Interna Municipal	Oficina de enlace para la gestión y recuperación estética, escénica, cultural, ambiental y urbanística de Ushuaia	Propender al bienestar de la salud física de las personas a partir del uso de bicicletas.	Manual de Diseño Mobiliario Urbano. Materiales. Personal	35.000	impacta sobre los valores sociales y la salud y el bienestar de las personas. Disminuye la cantidad de automotores utilizados.
Administración Ejecutiva	Secretaría General de Planeamiento Estratégico y Coordinación de Gestión	Subsecretaría de Gestión Interna Municipal	Oficina de enlace para la gestión y recuperación estética, escénica, cultural, ambiental y urbanística de Ushuaia	Contribuir con el cuidado del medio ambiente (política de residuos) a partir de la incorporación de "puntos verdes" en centros invernales.	Contenedores y servicio de recolección	72.000	Jerarquizar el servicio turístico. Menor aporte de residuos al Relleno Sanitario

Administración Ejecutiva	Secretaría General de Planeamiento Estratégico y Coordinación de Gestión	Subsecretaría de Gestión Interna Municipal	Oficina de enlace para la gestión y recuperación estética, escénica, cultural, ambiental y urbanística de Ushuaia	Ampliar el alcance del Programa Ushuaia Recicla a través de la sensibilización	armado y difusión de campañas educativas \$300.000; impresión de cuadernillos educativos \$100.000; operarios para el ordenamiento de acopio y procesamiento de materiales \$650.000; Contratación de camiones para recolección de materiales a reciclar \$1.720.000; maq. trituradora de vidrio \$186.147	2.956.147	Generar conciencia de la importancia del cuidado del medioambiente.
Administración Ejecutiva	Secretaría General de Planeamiento Estratégico y Coordinación de Gestión	Subsecretaría de Gestión Interna Municipal	Oficina de enlace para la gestión y recuperación estética, escénica, cultural, ambiental y urbanística de Ushuaia	Ampliar el alcance del Programa Ushuaia Magnífica a través de la sensibilización	armado y difusión de campañas de concientización \$100.000; serv. De impresión \$70.000; premios incentivo \$100.000.	270.000	Generar conciencia de la importancia de mantener cuidada la ciudad y embellecerla.
Administración Ejecutiva	Secretaría General de Planeamiento Estratégico y Coordinación de Gestión	Subsecretaría de Gestión Interna Municipal	Oficina de Prensa	Capacitar a los miembros del área en aspectos determinantes para la comunicación	Edición, Redacción, Fotografía y Filmación Locución, Publicidad	50.000	Mejora y agiliza el trabajo profesional
Administración Ejecutiva	Secretaría General de Planeamiento Estratégico y Coordinación de Gestión	Subsecretaría de Gestión Interna Municipal	Oficina de Prensa	Potenciar la dimensión comunicacional de la gestión estratégica	producción de contenidos y comunicación vinculado a diversas campañas \$6.000.000; servicios de encuesta y relevamientos \$65.000	6.065.000	Dar a conocer las acciones y resultados de las políticas públicas que gestiona el gobierno de la ciudad.
Administración Ejecutiva	Secretaría General de Planeamiento Estratégico y Coordinación de Gestión	Subsecretaría de Gestión Interna Municipal		Otorgar a la comunidad la Guía de Servicios Para el Vecino	Diseñador, impresiones, grabaciones de cds, folletería.	200.000	Lo que se persigue con esta Guía es facilitar el acceso de la gestión municipal por parte de los vecinos, simplificando la explicación de los tramites.